

平成27年度  
冬季（下期）賞与  
支給状況調査報告書

平成28年2月

北海道中小企業団体中央会

# 目 次

調査結果のポイント	ページ
.....	1
<b>I 調査の概要</b>	
1 調査目的	2
2 調査対象	2
3 調査期間	2
4 回答事業所数及び内訳（従業員規模、従業員の雇用形態、労働組合の有無）	2
<b>II 調査結果の概要</b>	
1 冬季賞与支給の有無	3
2 支給の決定時期	3
3 支給額の決定方法	3
4 正社員の平均支給月数と平均支給額	4
5 正社員以外の常用労働者への支給の有無	4
6 正社員以外の常用労働者への平均支給額	4
【表1】回答事業所（業種別及び従業員規模別）	5
【表2】平成27年度正社員の冬季賞与平均支給額等	6
【表3】平成26年度正社員の冬季賞与平均支給額等	7
調査票	8

## 平成27年度冬季(下期)賞与支給状況調査報告

本会では、道内の中小企業を対象に平成18年度から夏季(上期)及び冬季(下期)の賞与支給状況について調査を実施しており、このたび平成27年度冬季(下期)の調査結果をとりまとめました。

この調査結果が、中小企業の経営や労働の事情を把握するための一助となれば幸いです。

### 調査結果のポイント

- 1 冬季賞与(下期賞与)を支給した中小企業は、全業種平均で82.1% (対前年比△0.9ポイント)。業員規模別で見ると規模が小さいほど支給した企業は少なく、最も小さい「1人~4人」規模では47.6% (同+2.1ポイント)となっている。
- 2 平均支給額(加重平均)は、全業種平均で341,451円 (対前年比△1,000円)、製造業344,729円 (同△2,098円、非製造業339,715円 (同△507円) となっている。
- 3 正社員以外の常用労働者 (パートタイマー、嘱託など)への支給状況では、11万円以上の支給が38.0%と対前年度比3.0ポイントの増加となっている。

## I 調査の概要

### 1 調査目的

道内の中小企業における冬季賞与（下期賞与）の支給実態を把握し、中小企業の経営や労働の事情を把握するために実施する。

### 2 調査対象

当会会員組合に加入する道内中小企業 843 事業所

### 3 調査期間

平成 27 年 12 月～平成 28 年 1 月

### 4 回答事業所数及び内訳（従業員規模、従業員の雇用形態、労働組合の有無）

(1) 回答事業所数 323 事業所（回答率 38.3%）

(2) 事業所の内訳

従業員規模別では、従業員規模 30 人未満の事業所が 67.8%、雇用形態別正社員の比率が 74.1%であった。

また、労働組合のある事業所は、10.2%であった。

#### [従業員規模別]

業種	業種別比率	1人～4人	5人～9人	10人～29人	30人～99人	100人～300人	事業所合計数
製造業計	33.4%	8	21	39	35	5	108
		7.4%	19.4%	36.2%	32.4%	4.6%	100.0%
非製造業計	66.6%	15	48	88	51	13	215
		7.0%	22.3%	40.9%	23.7%	6.1%	100.0%
全業種計	100.0%	23	69	127	86	18	323
		7.1%	21.4%	39.3%	26.6%	5.6%	100.0%
		67.8%			32.2%		

#### [従業員の雇用形態別]

業種	雇用形態	正社員	パート タイマー	派遣	嘱託・契約 社員	その他	合計
製造業計		75.4%	14.7%	1.4%	6.5%	2.0%	100.0%
非製造業計		73.4%	11.3%	0.5%	12.0%	2.8%	100.0%
全業種計		74.1%	12.5%	0.8%	10.1%	2.5%	100.0%

#### [労働組合の有無別]

業種	有無	労組有り	労組無し	合計
製造業計		18	90	108
		16.7%	83.3%	100.0%
非製造業計		15	200	215
		7.0%	93.0%	100.0%
全業種計		33	290	323
		10.2%	89.8%	100.0%



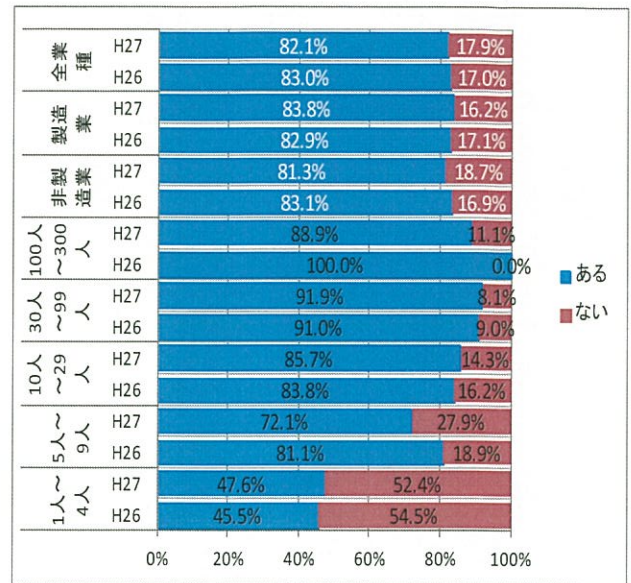
## II 調査結果の概要

### 1 冬季賞与支給の有無

冬季賞与を支給した事業所は、全体の82.1%（前年度対比△0.9ポイント）となっている。

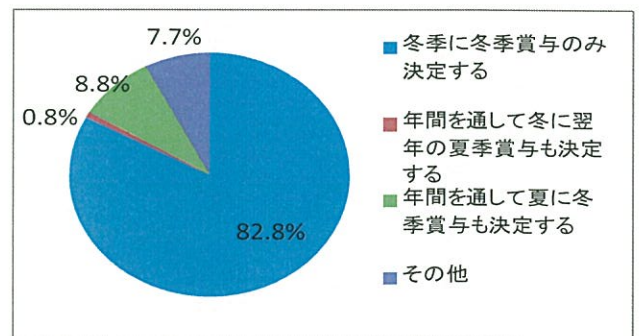
業種別では製造業が83.8%（前年度対比+0.9ポイント）、非製造業が81.3%（同△1.8ポイント）と製造業が若干多くなっている。

また、従業員規模別に見ると、「100人～300人」規模で88.9%（同△11.1ポイント）、「30人～99人」規模で91.9%（同+0.9ポイント）とともに約9割が支給ありとなっているのに対し、規模が小さくなるほど少なくなる傾向にある。



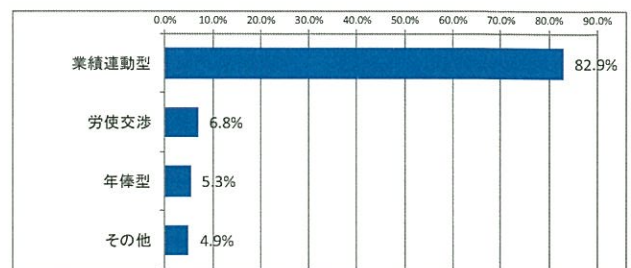
### 2 支給の決定時期

支給の決定時期は、「冬季に冬季賞与のみを決定する」が82.8%と最も多く、次いで、「年間を通して夏に冬季賞与も決定する」が8.8%、「その他（例：決算時に決定、春に決定など）」が7.7%、「年間を通して冬に翌年の夏季賞与も決定する」が0.8%となっている。



### 3 支給額の決定方法（複数回答）

支給額の決定方法は、「業績連動型」が82.9%と最も多く、次いで「労使交渉」が6.8%、「年俸型」が5.3%、「その他（個人の業績評価で決定、定額支給など）」が4.9%となっている。



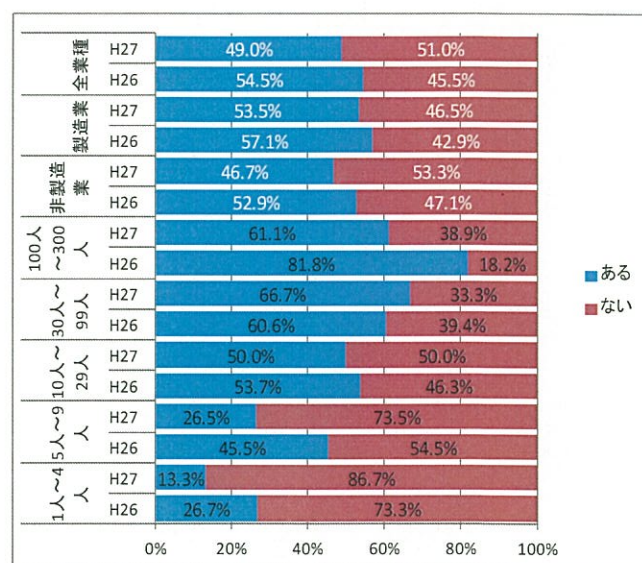
#### 4 正社員の平均支給月数と平均支給額

平均支給月数は、全業種で1.6ヵ月（前年対比+0.1月）となっている。また、平均支給額（加重平均）は、製造業で344,729円（対前年比△2,098円）、非製造業で339,715円（対前年比△507円）となつて業・非製造業ともに減少している。

		(単位: 月、円)	
		平均支給月数	平均支給額 (加重平均)
全業種	平成27年	1.6	341,451
	平成26年	1.5	342,451
製造業	平成27年	1.4	344,729
	平成26年	1.5	346,827
非製造業	平成27年	1.6	339,715
	平成26年	1.5	340,222

#### 5 正社員以外の常用労働者への支給の有無

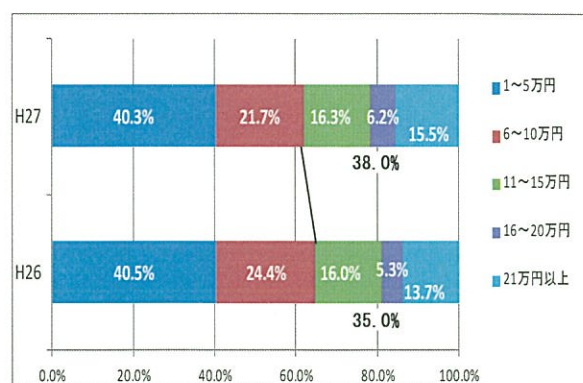
正社員以外の常用労働者（パートタイマー・嘱託など）への支給は、全業種で49.0%（前年度対比△5.5ポイント）となっている。従業員規模別に見ると「30人～99人」規模が66.7%（同+6.1ポイント）と最も多く、次いで「100人～300人」規模が61.1%（同△20.7ポイント）、「1人～4人」規模は13.3%（同△13.4ポイント）となっており、前年と比較すると全体的に減少傾向にある。



#### 6 正社員以外の常用労働者への平均支給額

正社員以外の常用労働者（パートタイマー・嘱託など）への平均支給額は、「1～5万円」が40.3%（前年比△0.2ポイント）と最も多く、次いで「6～10万円」が21.7%（前年比△2.7ポイント）、「11～15万円」が16.3%（前年比+0.3ポイント）、「16～20万円」が6.2%（前年比+0.9ポイント）、「21万円以上」が15.5%（前年比+1.8ポイント）となっている。

また、11万円以上の支給が38.0%と対前年比で3.0ポイント増となっている。





【表1】回答事業所(業種別及び従業員規模別)

(上段：事業所数、下段：比率)

業種	従業員数 業種別比率	従業員規模					事業所合計数
		1人～4人	5人～9人	10人～29人	30人～99人	100人～300人	
製造業 計	33.4%	8 7.4%	21 19.4%	39 36.1%	35 32.4%	5 4.6%	108 100.0%
食品・飲料・たばこ・飼料	6.2%	1 5.0%	1 5.0%	8 40.0%	8 40.0%	2 10.0%	20 100.0%
繊維工業	0.6%	1 50.0%	0 0.0%	1 50.0%	0 0.0%	0 0.0%	2 100.0%
木材・木製品、家具・装備品	5.9%	3 15.8%	6 31.6%	4 21.1%	5 26.3%	1 5.3%	19 100.0%
印刷・関連産業	4.3%	0 0.0%	2 14.3%	8 57.1%	4 28.6%	0 0.0%	14 100.0%
窯業・土石製品	5.6%	2 11.1%	8 44.4%	4 22.2%	4 22.2%	0 0.0%	18 100.0%
化学工業、石油・石炭、ゴム製品	0.0%	0 0.00%	0 0.00%	0 0.00%	0 0.00%	0 0.00%	0 0.00%
鉄鋼業、非鉄金属、金属製品	7.1%	1 4.4%	4 17.4%	10 43.5%	7 30.4%	1 4.4%	23 100.0%
生産用・業務用・電気・情報通信・輸送用機械器具	2.5%	0 0.0%	0 0.0%	3 37.5%	4 50.0%	1 12.5%	8 100.0%
パルプ・紙・紙加工品、プラスチック製品、なめし革・同製品・毛皮、その他の製造業	1.2%	0 0.0%	0 0.0%	1 25.0%	3 75.0%	0 0.0%	4 100.0%
非製造業 計	66.6%	15 7.0%	48 22.3%	88 40.9%	51 23.7%	13 6.1%	215 100.0%
情報通信業	0.9%	0 0.0%	0 0.0%	1 33.3%	2 66.7%	0 0.0%	3 100.0%
運輸業	8.4%	0 0.0%	2 7.4%	10 37.0%	11 40.7%	4 14.8%	27 100.0%
建設業	26.9%	8 9.2%	21 24.1%	41 56.9%	14 16.1%	3 3.5%	87 100.0%
総合工事業	4.0%	0 0.0%	3 23.1%	5 42.8%	4 30.8%	1 7.7%	13 100.0%
職別工事業	8.4%	6 22.2%	9 33.3%	10 37.0%	1 3.7%	1 3.7%	27 100.0%
設備工事業	14.6%	2 4.3%	9 19.2%	26 55.3%	9 19.2%	1 2.1%	47 100.0%
卸・小売業	19.8%	5 7.8%	14 21.9%	25 39.1%	16 25.0%	4 6.3%	64 100.0%
卸売業	5.9%	1 5.3%	1 5.3%	6 31.6%	10 52.6%	1 12.4%	19 100.0%
小売業	13.9%	4 8.9%	13 28.9%	19 42.0%	6 13.3%	3 6.7%	45 100.0%
サービス業	10.5%	2 5.9%	11 32.4%	11 32.4%	8 23.5%	2 5.9%	34 100.0%
対事業所サービス業	5.0%	1 6.3%	3 18.8%	5 49.9%	6 37.5%	1 6.3%	16 100.0%
対個人サービス業	5.6%	1 5.6%	8 44.4%	6 33.3%	2 11.1%	1 5.6%	18 100.0%
合 計		23 7.1%	69 21.4%	127 39.3%	86 26.6%	18 5.6%	323 100.0%

【表2】平成27年度正社員の冬季賞与平均支給額等

業 種	平均支給月数	平均年齢	平均勤続年数	平均支給額 (単純平均)	平均支給額 (加重平均)
製造業 計	1.4	43.8	13.4	318,097	344,729
食料品、飲料・たばこ・飼料	1.5	42.2	13.5	306,069	364,561
繊維工業	1.4	51.3	12.0	314,500	326,769
木材・木製品、家具・装備品	1.1	44.6	14.6	261,349	232,228
印刷・同関連業	1.0	40.8	11.7	169,275	186,180
窯業・土石製品	1.9	47.6	17.3	381,369	404,081
化学工業、石油・石炭、ゴム製品	0.0	0.0	0.0	0	0
鉄鋼業、非鉄金属、金属製品	1.5	42.0	12.1	354,284	412,322
生産用・業務用・電気・情報通信・輸送用機械器具	1.6	40.4	12.9	337,931	338,068
パルプ・紙・紙加工品、プラスチック製品、なめし革・同製品・毛皮、その他の製造業	1.8	42.0	13.0	444,480	395,203
非製造業 計	1.6	43.0	13.4	348,023	339,715
情報通信業	1.1	39.4	12.4	186,000	181,479
運輸業	1.4	47.4	13.4	237,650	204,239
建設業	1.9	44.6	14.1	399,280	394,822
総合工事業	1.7	46.6	14.7	386,019	428,978
職別工事業	2.0	44.6	14.0	399,513	300,712
設備工事業	1.9	42.7	13.6	412,308	405,962
卸・小売業	1.6	41.5	13.5	350,958	384,561
卸売業	1.7	41.9	14.2	370,751	458,654
小売業	1.6	41.2	12.8	331,164	336,651
サービス業	1.6	41.7	12.7	304,675	319,047
対事業所サービス業	1.6	40.7	12.2	323,518	318,386
対個人サービス業	1.7	42.7	13.3	285,832	320,122
合 計	1.6	43.1	13.5	337,696	341,451



【表3】平成26年度正社員の冬季賞与平均支給額等

業 種	平均支給月数	平均年齢	平均勤続年数	平均支給額 (単純平均)	平均支給額 (加重平均)
製造業 計	1.5	43.5	13.5	323,647	346,827
食料品、飲料・たばこ・飼料	1.9	40.6	13.9	427,650	440,863
繊維工業	1.2	57.0	10.0	300,000	300,000
木材・木製品、家具・装備品	1.2	44.7	15.4	238,228	210,390
印刷・同関連業	1.0	40.5	13.2	181,658	195,606
窯業・土石製品	1.8	44.7	14.7	378,776	420,334
化学工業、石油・石炭、ゴム製品	0.0	0.0	0.0	0	0
鉄鋼業、非鉄金属、金属製品	1.8	40.8	12.8	381,503	377,214
生産用・業務用・電気・情報通信・輸送用機械器具	1.2	41.1	14.6	261,810	219,766
パルプ・紙・紙加工品、プラスチック製品、なめし革・同製品・毛皮、その他の製造業	1.8	38.4	13.4	419,553	441,891
非製造業 計	1.5	42.8	12.4	316,010	340,222
情報通信業	0.9	39.6	8.6	199,250	177,267
運輸業	1.4	47.5	13.6	285,607	253,272
建設業	1.6	44.2	13.5	327,974	335,693
総合工事業	1.8	46.3	14.9	387,714	425,710
職別工事業	1.4	45.8	13.3	269,784	252,992
設備工事業	1.6	40.4	12.4	326,423	328,378
卸・小売業	1.8	40.1	12.2	353,627	416,050
卸売業	2.0	39.8	11.7	385,850	477,496
小売業	1.5	40.5	12.8	321,404	354,603
サービス業	1.6	42.8	12.2	334,029	286,007
対事業所サービス業	1.8	41.5	11.6	346,654	338,030
対個人サービス業	1.4	44.1	12.8	321,404	233,983
合 計	1.5	43.2	12.9	319,829	342,451

# 平成27年度冬季賞与（下期賞与）支給・予定調査票

調査締切：平成28年1月8日（金）

※「支給がない」の場合もご回答をお願いします。

貴事業所の概要についてお答えください。

貴事業所の名称		記入担当者名	
所在地	(〒 - )	電話番号	- -
		FAX番号	- -
業種（最も売上高の多い事業の業種の番号を以下の1～19の中から1つだけ右の太枠内にご記入ください）⇒		<div style="border: 1px solid black; width: 60px; height: 40px; margin: 0 auto;"></div>	
1. 食料品・飲料・たばこ・飼料製造業 2. 繊維工業 3. 木材・木製品、家具・装備品製造業 4. 印刷・同関連業 5. 窯業・土石製品製造業 6. 化学工業、石油・石炭製品、ゴム製品製造業 7. 鉄鋼業、非鉄金属、金属製品製造業 8. 生産用・業務用・電気・情報通信・輸送用機械器具製造業 9. パルプ・紙・紙加工品、プラスチック製品、なめし革・同製品・毛皮、その他の製造業 10. 情報通信業 ( 通信業、放送業、情報サービス業、インターネット ) ( 付随サービス業、映像・音声・文字情報制作業 )			

## 設問1) 従業員数についてお答えください。

- ①平成27年12月1日現在の形態別の従業員数（役員を除く）を男女別に太枠内にご記入ください。  
また、従業員のうち常用労働者数をご記入ください。

	正社員	パートタイマー	派遣	嘱託・契約社員	その他	合計
男性	人	人	人	人	人	人
女性	人	人	人	人	人	人

(うち常用労働者)

		常用労働者数
男性	人	人
女性	人	人

- [注] (1)「パートタイマー」とは、1日の所定労働時間が貴事業所の一般労働者より短い者、または1日の所定労働時間は同じでも1週の所定労働日数が少ない者です。  
 (2)「常用労働者」とは、貴事業所が直雇用する従業員のうち、次のいずれかに該当する者です。なお、パートタイマーであっても、下記の①②に該当する場合は常用労働者に含みます。  
 ① 期間を決めずに雇われている者、または1ヵ月を超える期間を決めて雇われている者  
 ② 日々または1ヵ月以内の期限を限って雇われている者のうち、10月、11月にそれぞれ18日以上雇われた者  
 ③ 事業主の家族で、貴事業所にて働いている者のうち、常時勤務して毎月給与が支払われている者  
 (3)「その他」には常用労働者とならないパートタイマー、アルバイト等、他の項目に当てはまらない形態の人数を記入ください。

## 設問2) 労働組合の有無についてお答えください。

1. ある                      2. ない

## 設問3) 冬季賞与支給の有無についてお答えください。 ※これ以下は常用労働者についてお答えください。

- ①平成27年（今年）は、冬季賞与の支給はありますか？ → また、正社員以外（パートタイマー・嘱託など）の冬季賞与の支給はありますか？

1. ある      2. ない                      ⇒                      1. ある      2. ない

- ②平成26年（前年）は、冬季賞与の支給はありましたか？ → また、正社員以外（パートタイマー・嘱託など）の冬季賞与の支給はありましたか？

1. あった      2. なかった                      ⇒                      1. あった      2. なかった

※平成27年、平成26年の冬季賞与の支給が両方ない場合は、ここで調査終了となります。



設問 4) 平成27年冬季賞与の決定時期についてお答えください。(1~4に○、4はご記入ください。)

1. 冬季に冬季賞与のみ決定する
2. 年間を通して冬に翌年の夏季賞与も決定する
3. 年間を通して夏に冬季賞与も決定する
4. その他 ( )

設問 5) 平成27年冬季賞与の決定方法についてお答えください。(1~4に○、4はご記入ください。)

1. 業績連動型
2. 年俸型
3. 労使交渉
4. その他 ( )

設問 6) 冬季平均支給賞与額等 (2ヶ年) についてお答えください。

①-1 平成27年の「正社員」の冬季平均支給賞与額等をご記入ください。

雇用形態	支給月	平均支給月数	平均年齢	平均勤続年数	1人当たり平均支給賞与額				
正社員	月	月分	歳	年 月					円

①-2 平成27年の正社員以外(パートタイマー・嘱託など)の冬季平均支給賞与額に該当するものに○印をご記入ください。

1. 1~5万円      2. 6~10万円      3. 11~15万円      4. 16~20万円      5. 21万以上

②-1 平成26年の「正社員」の冬季平均支給賞与額等をご記入ください。

(※平成27年と比較のため、必ずご記入ください。)

雇用形態	支給月	平均支給月数	平均年齢	平均勤続年数	1人当たり平均支給賞与額				
正社員	月	月分	歳	年 月					円

②-2 平成26年の正社員以外(パートタイマー・嘱託など)の冬季平均支給賞与額に該当するものに○印をご記入ください。

1. 1~5万円      2. 6~10万円      3. 11~15万円      4. 16~20万円      5. 21万以上

## ☆ ご協力ありがとうございました。☆

調査結果は、本会「ニュースレポート中央会」(3月号予定)及びホームページ (<http://www.h-chuokai.or.jp>)で公表いたします。

〒060-0001 札幌市中央区北1条西7丁目 プレスト1・7ビル 3F  
 (TEL: 011-231-1919)  
 北海道中小企業団体中央会 企画情報部 担当: 玉田・星

※回答の内容につきましては、秘密を厳守し、統計以外の目的に用いることはいたしません。