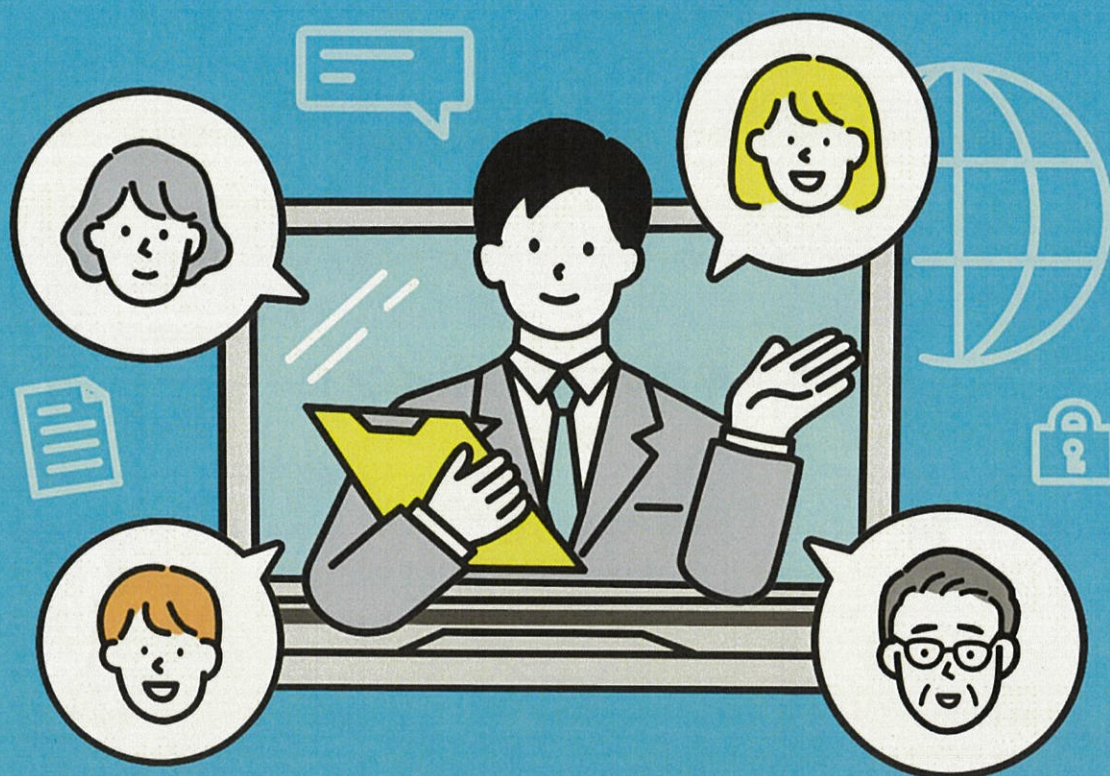


# 雇用関係助成金を 電子申請しませんか？

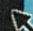


## より使いやすく

### 電子申請できる雇用関係助成金の 対象が拡大しました。

雇用関係助成金の申請についてはこちら

雇用関係助成金

検索 

電子申請には「GビジネスID」の  
申請・取得が必要です。



# 雇用関係助成金ポータルで電子申請可能に

厚生労働省の雇用関係助成金の電子申請を行うページです。


## 雇用関係助成金ポータルで電子申請が可能な助成金

- ① 雇用維持関係**
  - ・雇用調整助成金
- ② 在籍型出向支援関係**
  - ・産業雇用安定助成金
- ③ 再就職支援関係**
  - ・早期再就職支援等助成金
- ④ 雇入れ関係**
  - ・トライアル雇用助成金
  - ・地域雇用開発助成金
- ⑤ 雇用環境の整備関係**
  - ・人材確保等支援助成金
  - ・通年雇用助成金
  - ・キャリアアップ助成金
- ⑥ 仕事と家庭の両立支援関係**
  - ・両立支援等助成金
- ⑦ 人材開発支援関係**
  - ・人材開発支援助成金

社会保険労務士や代理人による申請にも対応しています。紙の申請と他の電子申請\*も引き続きご利用いただけます。  
※e-Gov電子申請。


## 電子申請の3つのポイント

**POINT 1** 利便性の向上




来所が不要であるため、移動時間や待ち時間を気にする必要はありません。

**POINT 2** 負担の軽減



一度入力した情報の一部は繰り返し自動で反映させることができます。

**POINT 3** いつでも使える



窓口が閉まっている時間でも、いつでも申請・申請状況の確認ができます。  
※メンテナンス時間を除きます

雇用関係助成金の申請についてはこちら

雇用関係助成金

検索

[https://www.mhlw.go.jp/stf/seisakunitsuite/bunya/koyou\\_roudou/koyou/kyufukin/index.html](https://www.mhlw.go.jp/stf/seisakunitsuite/bunya/koyou_roudou/koyou/kyufukin/index.html)

## 電子申請には「GビズID」の申請・取得が必要です

**GビズIDとは？** 1つのID・パスワードで様々な行政サービスにログインできるサービスです。

雇用関係助成金の申請期限に間に合うようGビズIDの申請・取得をお願いします。  
(雇用関係助成金の電子申請を社会保険労務士や代理人に依頼する場合もGビズIDの取得が必要です。)

GビズIDの詳細・取得はコチラ (QRコードからアクセス可能)→ <https://gbiz-id.go.jp/top/>



注意! gBizIDエントリーでは、雇用関係助成金ポータルをご利用できません。